



รูปที่ 1 จุดรับเรื่องร้องเรียนและป้ายระบุนหมายเลขติดต่อสำหรับแจ้งเหตุ/รับเรื่องร้องเรียน



รูปที่ 2 รั้วรอบพื้นที่โครงการเพื่อกันขอบเขตพื้นที่



รูปที่ 3 พื้นที่สีเขียวบริเวณแนวเขตที่ดิน/พื้นที่สีเขียวในโครงการ

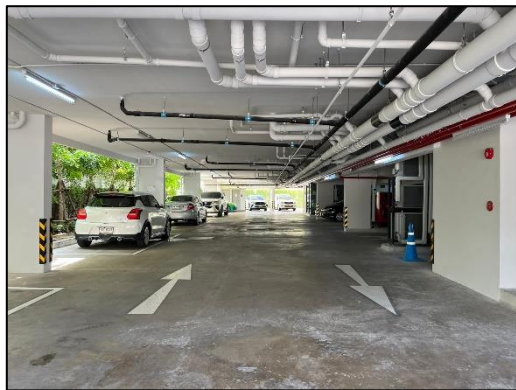




รูปที่ 4 ระบบระบายน้ำภายในโครงการ /ท่อระบายน้ำ



รูปที่ 5 ทางลาดต่างระดับบริเวณทางเข้า-ออกโครงการ



รูปที่ 6 ถนนภายในโครงการ





รูปที่ 7 ที่จอดรถภายในโครงการ



รูปที่ 8 ป้ายและสัญลักษณ์จราจรบนพื้นทาง และบริเวณทางเข้า-ออกโครงการ



รูปที่ 9 พัฒนาระบายอากาศบริเวณที่จอดรถยนต์บริเวณชั้นที่ 1



รูปที่ 10 ระบบบำบัดน้ำเสีย/เจ้าหน้าที่ควบคุมระบบบำบัดน้ำเสีย



รูปที่ 11 ระบบมิเตอร์ไฟฟ้าสำหรับระบบบำบัดน้ำเสีย

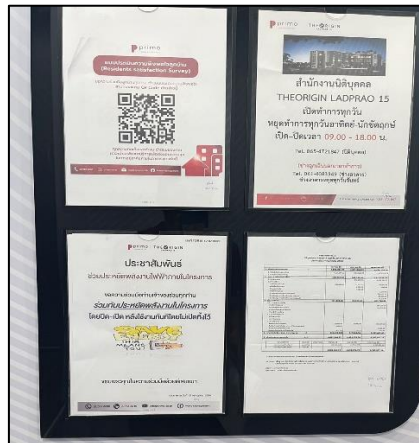




รูปที่ 12 ถังเก็บน้ำใต้ดิน และบริเวณห้องถังเก็บน้ำชั้นดาดฟ้า



รูปที่ 13 สุขภัณฑ์ที่ประหยัดน้ำหรืออุปกรณ์ที่มีประหยัดน้ำ



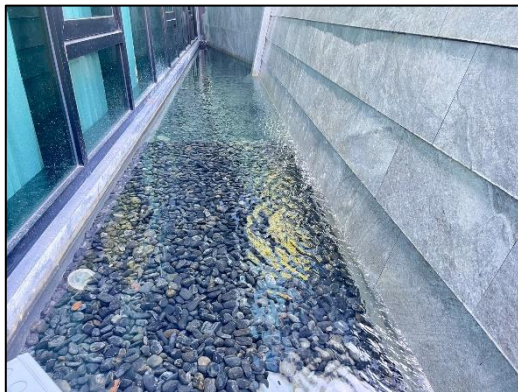
รูปที่ 14 ป้ายรณรงค์การประหยัดน้ำภายในพื้นที่โครงการ



รูปที่ 15 บริเวณสระว่ายน้ำ



รูปที่ 16 การตรวจวิเคราะห์คุณภาพน้ำสระว่ายน้ำ



รูปที่ 17 บริเวณรอบสระว่ายน้ำ และรางระบายน้ำ

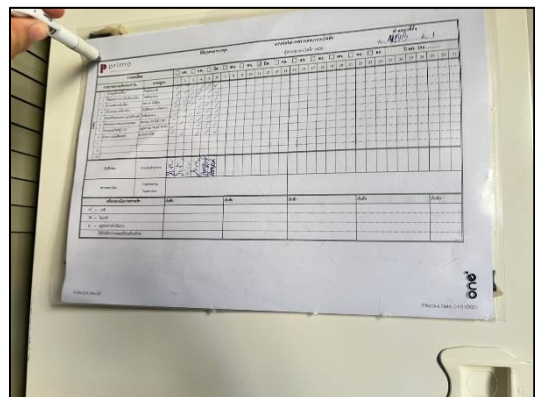




รูปที่ 18 ท่อระบายอากาศของบ่อบำบัดก๊าซมีเทน



รูปที่ 19 ห้องพัสดุรวม/ห้องดูดอากาศในห้องพัสดุรวม/จุดรวบรวมมูลฝอย



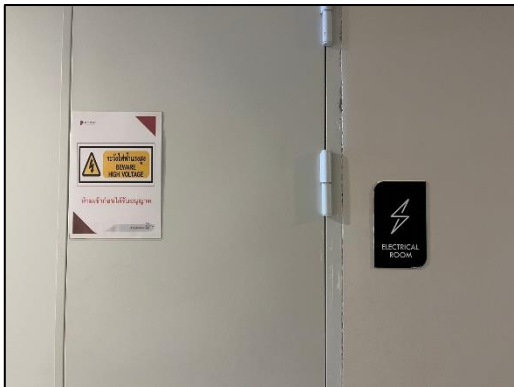
รูปที่ 20 อุปกรณ์หลักสำหรับระบบจ่ายไฟฟ้า/บันทึกการตรวจสอบระบบไฟฟ้า (MDB)



รูปที่ 21 หม้อแปลงไฟฟ้าแรงสูงประจำโครงการ

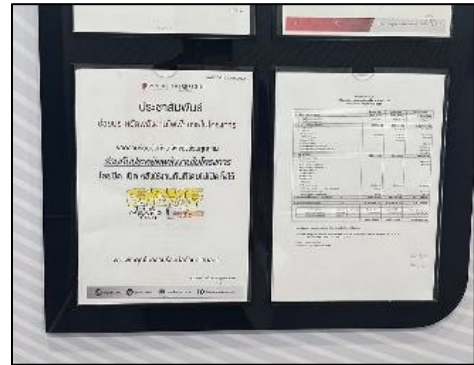


รูปที่ 22 ระบบสำรองไฟในโครงการ

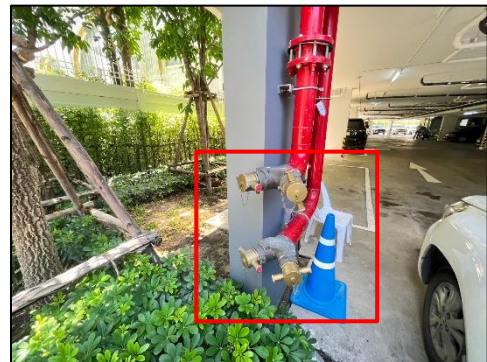
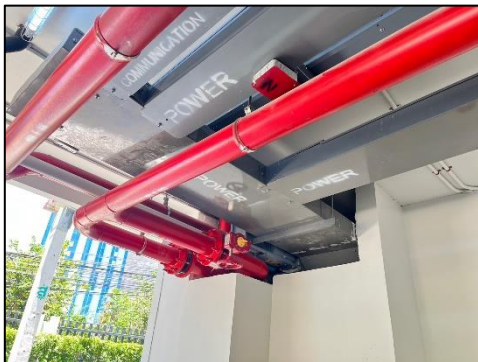


รูปที่ 23 ป้ายเตือน “อันตรายไฟฟ้าแรงสูง”

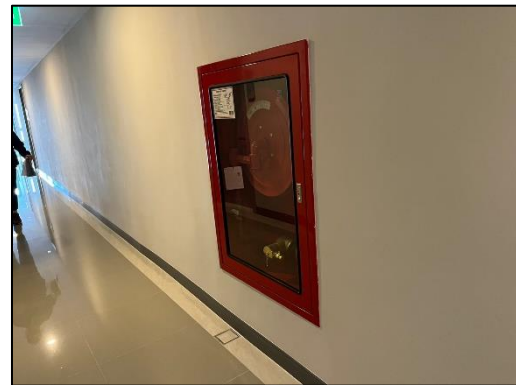




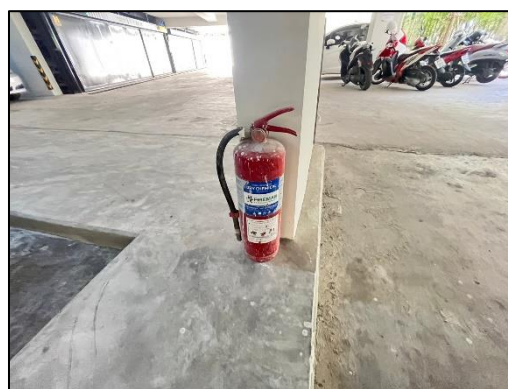
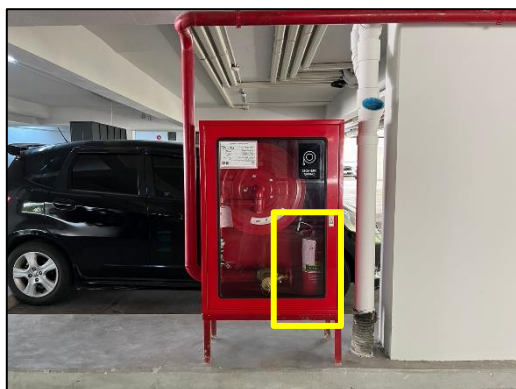
รูปที่ 24 บอร์ดประชาสัมพันธ์ และป้ายรณรงค์การอนุรักษ์พลังงาน-ประหยัดไฟ



รูปที่ 25 ระบบท่อยืน (Stand Pipe) หัวรับน้ำดับเพลิงภายนอกอาคาร (Fire Department Connector : FDC)



รูปที่ 26 ตู้เก็บสายฉีดน้ำดับเพลิงพร้อมอุปกรณ์ (Fire Hose Cabinet : FHC)

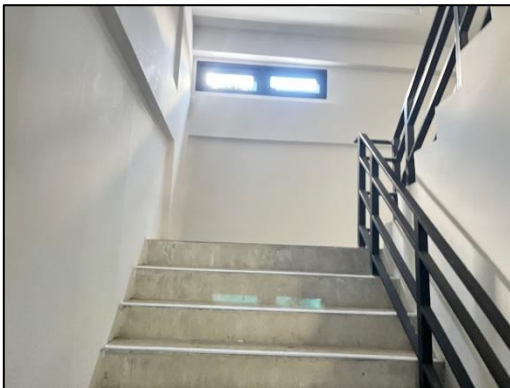


รูปที่ 27 ถังดับเพลิงมือถือ ขนาด 10 ปอนด์/ถังดับเพลิงมือถือแบบผงเคมีแห้ง



รูปที่ 28 เครื่องตรวจจับควัน /เครื่องตรวจจับแก๊สรั่ว /เครื่องแจ้งเหตุโดยใช้มือตึง /กริ่งสัญญาณเตือนภัย





รูปที่ 29 ป้ายทางหนีไฟ และบันไดหนีไฟ



รูปที่ 30 แผนผังแสดงตำแหน่งห้อง อุปกรณ์ดับเพลิง และทางหนีไฟ



รูปที่ 31 เอกสารตรวจสอบอุปกรณ์ดับเพลิง



รูปที่ 32 เจ้าหน้าที่รักษาความปลอดภัยอำนวยความสะดวกให้แก่ผู้พักอาศัยในการเข้า - ออกโครงการ

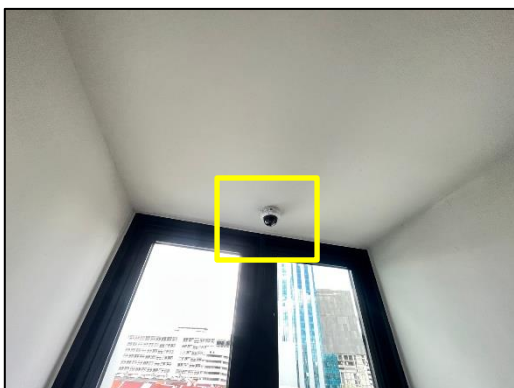


รูปที่ 33 รถยนต์ของผู้พักอาศัยภายในโครงการที่มีการสติ๊กเกอร์





รูปที่ 34 บริเวณรอบโครงการ และถนนซอยใกล้เคียงโครงการ



รูปที่ 35 กล้องโทรทัศน์วงจรปิด (CCTV) /ระบบควบคุมกล้องโทรทัศน์วงจรปิด (CCTV)